

Objectifs :

- A la suite de la mise en place d'un cycle orientation en EPS, adapter ses déplacements à des environnements variés :
 - Réaliser à plusieurs un parcours dans plusieurs environnements inhabituels, en milieu naturel aménagé
 - Connaître et respecter les règles de sécurité qui s'appliquent à chaque environnement

Les classes USEPiennes participantes s'engagent à :

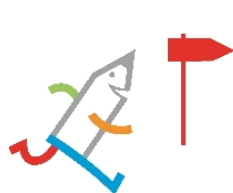
- Pratiquer un cycle d'apprentissage en amont de la rencontre
- Constituer des équipes de 4 élèves maximum
- Prévoir un parent accompagnateur agréé « Intervenant Bénévole non qualifié » par équipe (excepté pour la rencontre au parc des Carrières Bacquin où il sera demandé aux parents de se positionner à chaque entrée du parc)
- Respecter l'organisation de la rencontre telle qu'elle aura été prévue
- Apporter le Totem de leur association lors de la rencontre.
- Partager le temps de pause méridienne avec les autres classes participantes.

L'organisateur USEP 21 s'engage à :

- Mettre en place la rencontre USEP Orientation
- Diversifier les environnements proposés pour la rencontre orientation Cycle 3 : parc urbain, centre ancien en milieu urbain, village en milieu rural, forêt
- Respecter l'environnement en installant uniquement des balises provisoires, ou en utilisant un matériau respectueux de l'environnement (bois) quand les balises sont installées pour plusieurs années
- Communiquer via les réseaux sociaux et le site internet
- Remettre à chaque classe USEPienne un diplôme de participation
- Remettre, sur présentation de la licence, un diplôme individuel et les smileys « rôles sociaux ».

Transport :

Le Comité départemental de l'USEP prend en charge 60% du transport pour les classes USEPiennes (licenciées) ayant répondu au cahier des charges.



Présentation de la rencontre :

La Rencontre Sportive Associative Orientation à l'USEP Côte d'or, c'est :

- la participation, **par équipe**, à une **course d'orientation** à travers différents environnements (au choix de l'enseignant)
- une rencontre accessible et valorisante pour tous (équitable, épanouissante et inclusive)
- un **temps d'accueil** en début de rencontre avec : présentation des classes participantes, présentation des totems, rappel des règles du jeu...
- un **temps de conclusion** avec la remise des diplômes de participation et pour les licenciés les diplômes individuels et les smileys « rôles sociaux »
- une rencontre **ouverte aux USEPiens du cycle 3** (accueil possible des CE2 dans le cadre des classes à multi-niveaux)

Description de la rencontre :

Les enfants, **par équipe de 4 maximum**, doivent effectuer **plusieurs parcours comprenant quatre balises chacun**, en un minimum de temps.

Chaque équipe est **accompagnée par l'enseignant ou un parent agréé** « Intervenant Bénévole non qualifié ».

Attention : au parc des Carrières Bacquin, les groupes seront en autonomie et les parents accompagnateurs en surveillance aux entrées du parc.

Plusieurs niveaux d'environnement sont proposés :

- **Niveau 1** pour des élèves de Cm1 vivant une première rencontre orientation : parc des Carrières Bacquin (milieu protégé)
- **Niveau 2** pour des élèves de Cm1 ou Cm2 : village de Bèze ou Talant
- **Niveau 3** pour des élèves de Cm2 à l'aise en orientation : forêt de Curtil-Saint-Seine

Pour une rencontre en forêt de Curtil-Saint-Seine, un repérage des lieux par l'enseignant est **OBLIGATOIRE**. Une ½ journée de découverte du site organisée par le Délégué départemental.